

HOTEL NHOW AMSTERDAM RAI

AMSTERDAM, NETHERLANDS



ด้วยการสร้างชื่อทั้งในวงการท่องเที่ยวและกีฬา ทำให้วันนี้ เนเธอร์แลนด์กลายเป็นอีกหลักหมุด จุดหมายที่นักท่องเที่ยวอยากเดินทางไปเยี่ยมเยือน ไม่แพ้ประเทศอื่นๆ ในโซนยุโรป แล้วเมืองที่ใครมาถึงจะไม่มาเยือนคงไม่ได้ก็คือ เมืองหลวงสุดสุนทรีย์อย่างอัมสเตอร์ดัม ที่วันนี้กำลังจะมีโปรเจกต์ใหญ่ยักษ์อย่าง Hotel Nhow Amsterdam RAI กำลังจะปรากฏโฉม แม้ได้ขึ้นชื่อว่าเป็นโรงแรม แต่จริงๆ แล้ว อาคาร 25 ชั้น สูง 91 เมตร ในธีม On Air แห่งนี้ มีแทบทุกอย่าง ไม่ว่าจะเป็นแกลเลอรี สวนศิลป์ (Sculpture Garden) ภัตตาคาร และโรงแรม โดยถูกคาดหวังให้เป็นตึกไอคอนแห่งใหม่ในเขต Zuidas โปรเจกต์นี้มีสถาปนิกคือ OMA สำนักสถาปัตย์ชื่อดังจากเมืองเจ้าถัน ร่วมกับพาร์ทเนอร์อีกหลายฝ่าย ไม่ว่าจะเป็น COD บริษัทอสังหาริมทรัพย์ยักษ์ใหญ่ของ NH Hotel Group และเมืองอัมสเตอร์ดัมเอง โดยวางแผนจะเปิดในช่วงกลางปีหน้า เค้าบอกว่า หากเปิดเมื่อไหร่ นี่จะเป็นโรงแรมที่ใหญ่ที่สุด ไม่ใช่แค่ในเนเธอร์แลนด์ แต่ใน Benelux (Belgium + Netherlands + Luxemburg) เลยทีเดียว

On Tuesday April 28th 2015 City of Amsterdam and Amsterdam RAI announced the winner of the tender for the RAI Hotel. The winner is the innovative concept nhow presented by NH Hotel Group. The hotel is being developed by COD and designed by OMA, founded by Dutch architect Rem Koolhaas. In June 2014 City of Amsterdam and Amsterdam RAI opened the tendering procedure for the development, realisation and exploitation of a headquarter hotel RAI. Eleven entries were submitted and each of these entries were of an exceptional quality. All parties scored high on a catering function on the top floor. The winning concept of OMA, COD and NH Hotel Group stood out because of the additional special facilities such as a television studio, gallery, sculpture garden, spa, restaurant and bar. Above all, the iconic design of the building was decisive. **BI**

www.oma.eu



ROYAL NEIGHBOUR

STOCKHOLM, SWEDEN

สภาพเมืองท่าริมชายฝั่งทะเลทั่วโลก สถาปัตยกรรมส่วนมากมักจะอยู่ในรูปของชุมชนขนาดเล็ก ผู้คนนิยมทำอาชีพประมงจับสัตว์ทะเลเป็นหลัก แต่ Royal Neighbour ก็ได้ทำการพลิกกฎแบบเดิมๆ ออกไป ด้วยการออกแบบเพื่ออนาคต โดยเฉพาะ ซึ่งโปรเจกต์นี้ ADEPT and Mandaworks ได้รับรางวัลชนะเลิศการออกแบบการพัฒนาพื้นที่เขตเมือง โดยถูกวางผังกำหนดขนาดไว้กว่า 180,000 ตารางเมตร ติดชายฝั่งทะเล บรรยากาศเขียวสงบ เป็นการปฏิรูปพื้นที่เดิมอันล้ำสมัยให้มีแบบแผนการพัฒนาศักยภาพอย่างทั่วถึง ตามการคาดการณ์ของแผนหลักการพัฒนาพื้นที่ มีการสร้างบ้านใหม่เพิ่มเติมถึง 12,000 หลัง โดดเด่นด้วยพื้นที่ส่วนกลางที่สามารถเชื่อมต่อไปยังพื้นที่ต่างๆ ได้อย่างสะดวกสบาย รวมถึงการคมนาคมที่เป็นระบบระเบียบ และจุดชมวิวที่ทัศนียภาพอ่อนโยนใจ โดยระยะแรกเริ่มกำหนดการก่อสร้างจะเริ่มขึ้นในปี 2017 ซึ่งหากแล้วเสร็จสถานที่แห่งนี้ก็จะกลายเป็นไอคอนที่มากกว่าพื้นที่ชุมชนธรรมดาทั่วไป

ADEPT and Mandaworks have been declared the winners of a design competition for an urban development in the Kolkajen-Ropsten area of Stockholm's Royal Seaport. Dubbed the "Royal Neighbour," the masterplan is anticipated to provide more than 12,000 new homes, supply 35,000 jobs in the next two decades, and create a new cultural area. The Ropsten Plateau, in contrast, will house the area's primary commercial and transportation functions. Organized along a methodical grid, it is densely programmed with 70,000 square-meters of offices, hotels, shopping, and a transit hub to establish a strong public presence and fuel the urban atmosphere. A mixture of building typologies is enabled by the Royal Neighbour's diverse urban layout, as subdued four-story apartments will serve residents near the parks, canal, and metro station, while an impressive 18-story high-rise will optimize the waterfront. The mass transit system is complemented by a network of pedestrian and bicycle paths to accommodate "soft traffic." Through this architectural and infrastructural range, the development strives to attract an equally diverse population. The first phase of construction is slated to begin in 2017. ^{EN}

www.adept.dk





CHENGDE TIANSHAN RETAIL CENTER

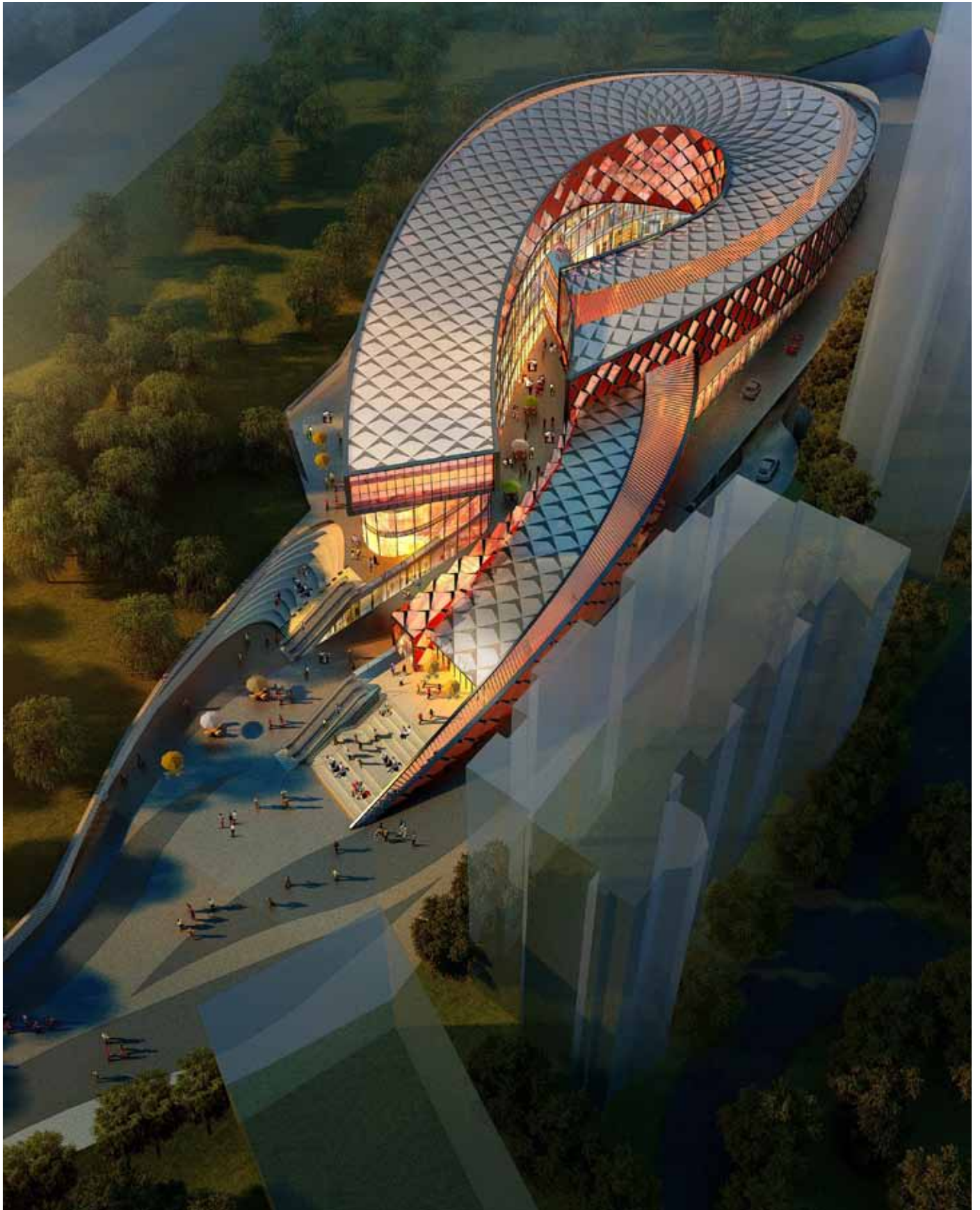
HEBEI, CHINA



ตามความเชื่อชาวจีน สัตว์มงคลทั้ง 4 ได้แก่ มังกร หงส์ เต่า กิเลน คือตัวแทนแห่งอำนาจบารมี ความมั่งคั่งร่ำรวย และความอยู่ดีมีสุข ซึ่ง 'มังกร' ถูกจัดอยู่ในประเภทสัตว์มงคลที่มีอำนาจบารมีมากที่สุดในบรรดาสัตว์ทั้งหมด ดังนั้นทุกเหตุการณ์การกระทำ ชาวจีนส่วนมากมักจะนิยมสร้างเสริมสัมพันธไมตรีให้เกี่ยวเนื่องเชื่อมโยงกับมังกรมากที่สุด ซึ่งผลงานจากทีมสถาปนิก Sunlay Design Group ก็ได้ตีโจทย์ตรงตามวัตถุประสงค์พื้นฐานชาวจีนโดยเฉพาะ กับสถาปัตยกรรมอาคารที่ได้แรงบันดาลใจมาจากตำนานมังกรแบบดั้งเดิม ด้วยขนาดพื้นที่ 27,535 ตารางเมตร ดลบันดาลปั้นแต่งให้เป็นศูนย์การค้าขนาดใหญ่ ทันสมัยเพียบพร้อมไปด้วยช้อปปิ้งแบรนด์เนม โรงภาพยนตร์สุดหรู ร้านอาหารชั้นนำ คาเฟ่บาร์ และโรงแรมเพื่อรองรับนักท่องเที่ยวจำนวนมาก ด้านงานตกแต่ง facade รอบนอก เต็มไปด้วยกระจกเกือบทุกชั้น เล่นลวดลายสลัสนี้ไปมาเพื่อสร้างความรู้สึกเคลื่อนไหวในรูปลักษณ์ของเกล็ดมังกร สวยงาม โดดเด่นเป็นสง่า สมกับเป็นจุดศูนย์กลางของธุรกิจระดับประเทศในแถบภูมิภาคเอเชีย

Sunlay Design Group's latest endeavor is a modern shopping center with heavy ties to China's ancient cultural influences. Inspired by classical dragon mythology and the principles of feng shui, the Chengde Tianshan Retail Center will offer the Hebei province a mixed-use shopping experience that fuses contemporary form with traditional methodology. Construction is set to begin this summer. Occupying a restrictive, mountainous site that inhibits visibility from the street, the designers faced the challenge of responding to the unique terrain, while maximizing the Center's usable area. The resultant design is a fluid form that defines the site's perimeter and enables a woven program of indoor and outdoor retail venues. By wrapping the building around the site's edges, the shopping center gains the elevation necessary to become a prominent reference point for the neighboring town. ☉

www.sunlaydesign.com







TOP SEXY TOWER NYC

NEW YORK, USA

จะมีสักกี่โปรเจกต์ ที่สถาปนิกมีเจตนาออกแบบเพื่อให้นักช้อปคั่ง แม้ว่าจะ
จะลุ่มเสี่ยงกับการถูกมองไปในทางลบ แต่สถาปนิกสุดแนวอย่าง Vasily Klyukin
ก็เชื่อว่า ของแบบนี้สร้างกระแสให้คนอยากแห่มาดูได้มากนั้กแล งานชิ้นนั้นก็คือ Top
Sexy Tower NYC ที่มีเจตนาให้ตั้งอยู่ในย่าน Manhattan กรุง New York เมืองที่คราคร่ำ
ไปด้วยผู้คน แฟชั่น แสงสี และ Modeling Agency นั้บร้อยๆ แห่ง ตัว facade ก็
เช็กชื่กันแบบไม่ต้องตีความ ด้วยการออกแบบให้เป็นรูปท่อนขาเรียวยเพรียวบาง
พร้อมถูงน่องและสันเข็มสุดเปรี๊ยว กำลังก้าวออกมาจากตึก ไม่ต้องอธิบายฟังก์ชัน
กันให้มากความ แต่มองแล้วอึ้ง จำได้ ถ้ามีจริงก็อยากเห็นกับตา นั้นแหละ สถาปนิก
เค้าถือว่าทำได้ประสบความสำเร็จแล้ว

This concept is very extravagant, even for the modern World. Someone
will be shocked by this idea, someone will find it beautiful and sexy,
someone - vulgar, but everybody, without an exception, would want to observe

such a tower or visit it at least once in a lifetime. If this building will become a hotel,
it will always be crowded. Skyscrapers and towers are the highest and most
recognizable symbols of modern cities. It forms the image of the city.
And if to dream a little and to imagine where my Top Sexy Tower should be
located, the choice is wide, but there is no choice at the same time.
It's obvious for me, this skyscraper should be in Manhattan! The higher
it gets, the more breathtaking it is and this is applicable to the skyscrapers,
as well as to the models' legs, as well as to the Wall Street quotes. If the
competition for the sexiest city in the world was held, I have no doubt in victory
of New York City. That's why it is more correct to name my concept - Top Sexy
Tower NYC. ☺

www.vasilyklyukin.com/architecture